



Comprehensive care service system for adolescents/young adults

พญ.ภัณฑริดา ศรีพานิชกุลชัย
ภาควิชาเวชศาสตร์ป้องกันและสังคม
โรงพยาบาลศิริราช
28 สิงหาคม 2565

Key age: adolescents/young adults

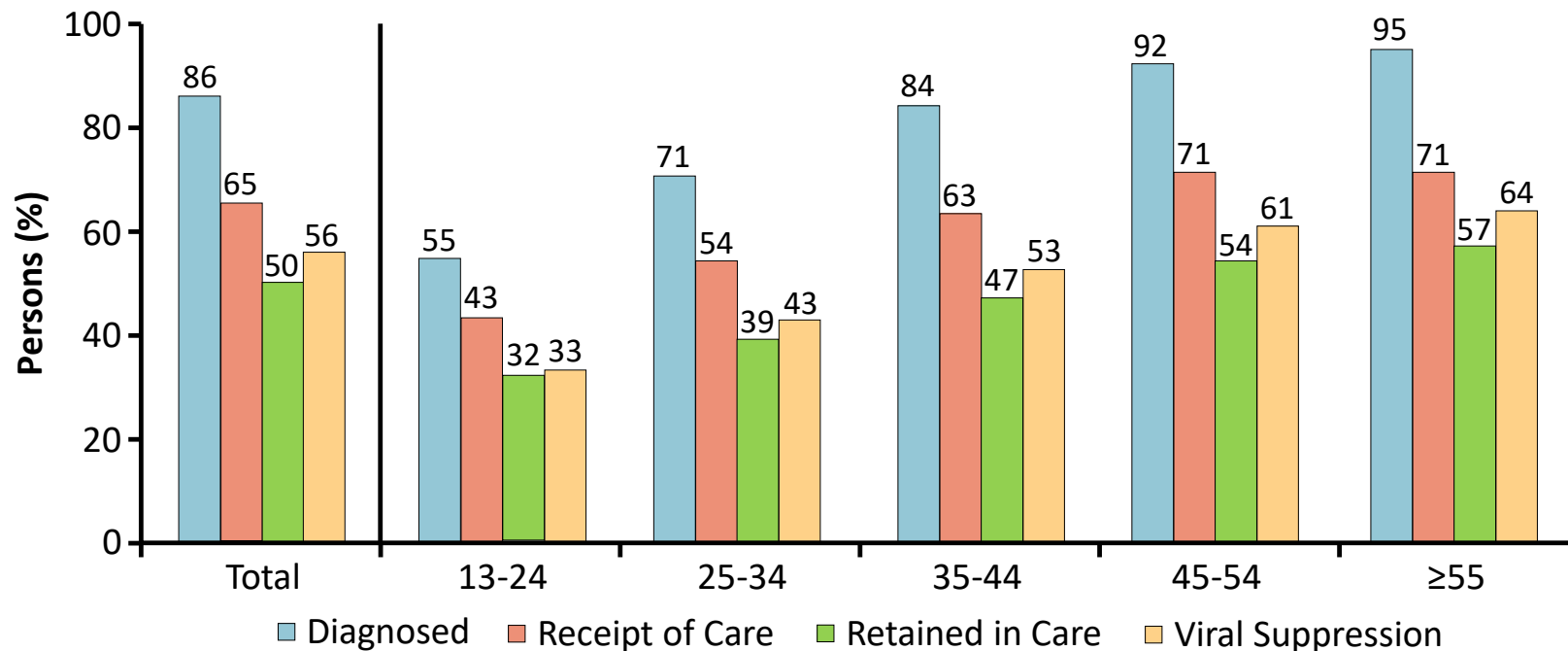


Infected perinatally
heavily ART experienced
prepare for the transition into adult care settings

Infected in adolescence
mostly ART naive

Unique challenges
Inadequate sex education
Socioeconomic challenges
Limited access to confidential sexual
health services
Stigma and misperceptions about hiv
feelings of isolation

HIV Care Continuum Outcomes by Age in PWH In US (2018)



- For 2018 data analysis: medical care receipt defined as ≥ 1 test (CD4+ cell count or VL); retained in continuous medical care defined as ≥ 2 tests (CD4+ cell count or VL) ≥ 3 months apart; viral suppression defined as VL < 200 copies/mL on most recent test

Barriers: how to overcome



- Behavioral and socioeconomic vulnerability
- Low awareness/lack of information
- Low perceived risk for HIV
- Concerns about adverse events, disclosure and stigma, cost
- Lower adherence:
 - Forgetting, inconvenience
 - Depression
 - Lack of support
 - Substance use



- Not easy to access
- Time consuming
- Stigma
- Financial constraints
- Parental consent law



- Time constraint
- Not aware of PrEP/indication for youth
- Discomfort performing sexual history
- Discomfort prescribing HIV medication
- Anticipated unintended consequences (eg, resistance, safety, behavioral disinhibition, STIs)



Case 21-yr-old newly diagnosed man with HIV

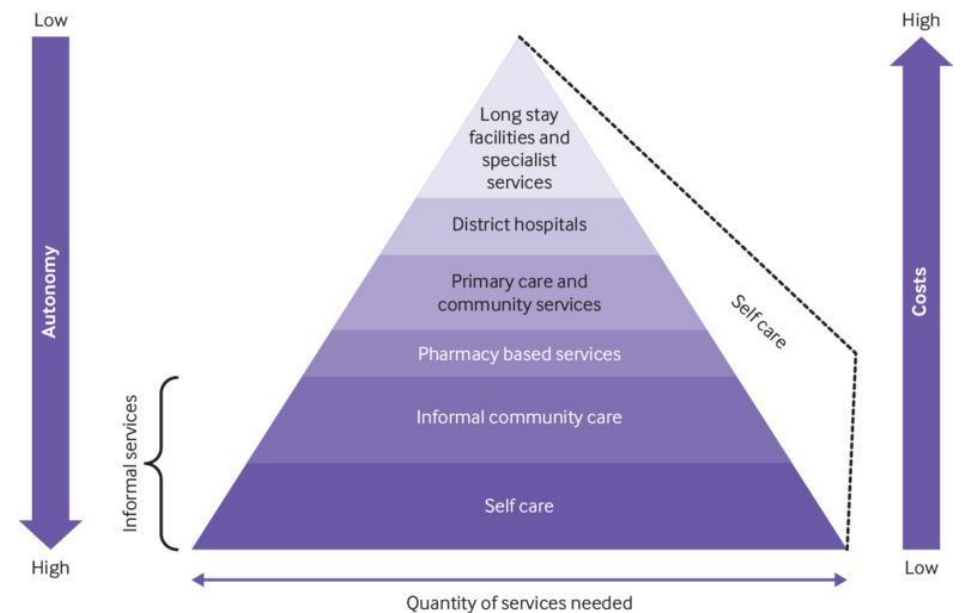
- 2 years ago, discontinued use of daily PrEP during COVID
 - multiple partners, chem sex, MSM,
- 1 month ago, fever, sore throat and myalgia
 - COVID-19 PCR testing was negative
 - prolonged fever with resolved pharyngitis
 - reported 3 partners in the past yr, with no condom use
 - No prior history of documented STIs, no known history of HCV/HBV
 - Fourth-generation Ab/Ag: positive



Benefits of HIV Self-Testing as a Self-Care Intervention

- Self-care interventions (self-testing, screening, and diagnosis) can increase engagement with healthcare and increase equitable access¹
- HIV self-testing increasingly important in HIV diagnosis in high-burden settings²
 - Acceptable, accurate, and safe
 - Can improve access to HIV diagnosis and care
 - Focused interventions needed to reach key populations

Self-Care Within the Healthcare Pyramid¹

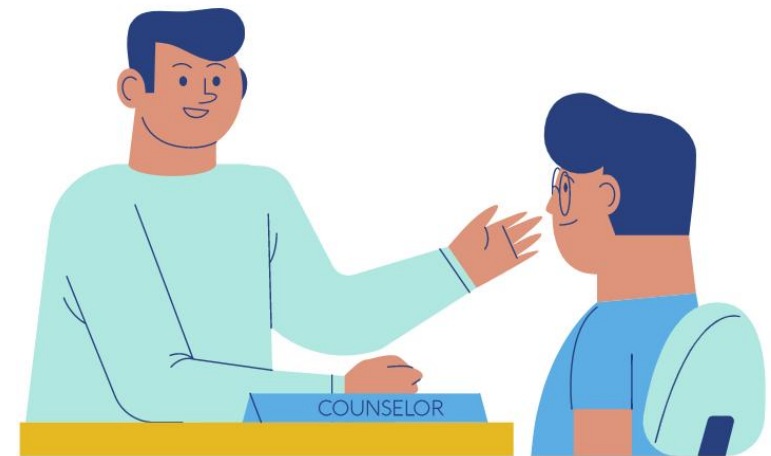


1. Remme. BMJ. 2019;365:1228. Figure reproduced with permission from BMJ Publishing Group Ltd.

2. Gupta-Wright. BMJ Global Health. 2021;6:e004418.

Comprehensive care for adolescents/young adults

- Efforts at preventing infection
 - Outreach programs
 - Access to PrEP, PEP
 - Counseling and testing
 - Easily accessible, confidential, routine screening HIV self test
 - Risk reduction counseling
 - Behavioral health services: substance use, mental health
- HIV care continuum: diagnosis, linkage to care, retention and maintenance viral suppression
 - Post test counseling
 - Medical and psychosocial evaluation
 - Risk assessment, adherence barrier, readiness
 - Link to gender-affirmative care
 - Laboratory testing, STIs and OIs screening
 - Same-day ART initiation(or as soon as possible)
 - Maintain viral suppression, monitor for complication
 - Immunization, Secondary prevention, contraception



- Youth-friendly, non judgemental
- Respect various sexual and gender identity
- Target toward high-risk behaviors
- Offering a range of services through multidisciplinary teams
- Convenient operating hours



Physical outreach activities (POA): Thai folk concerts (Mor-Lam concerts), vocational colleges and sauna in Bangkok





สงสัยเรื่องเอชไอวี

กังวลเรื่องโรคติดต่อทางเพศสัมพันธ์
และซิฟิลิส

Online platforms (OP): web-based education
(<https://ym2m.lovecarestation.com>) and live-
online counseling using Facebook



**Lovecare YM2M Young Men's Health Station สถานี
สุขภาพ วัยรุ่นชาย**

@ym2m.lovecare · 5 รีวิว 12 รายการ · ไม่ใช่ธุรกิจ

- 📄 แห่พบปรึกษา เอชไอวี ตรวจเลือด ชายรักชาย สาวประเภทสอง 4 โมง เย็นถึงเที่ยงคืนทุกวัน
- 📄 YMSM-Cascade: Increasing HIV-testing among young MSM/TG and strengthening HIV treatment and care cascade
- 👍 11,578 คนถูกใจสิ่งนี้
- 📄 11,991 คนติดตามเพจนี้



กรมควบคุมโรค
Department of Disease Control



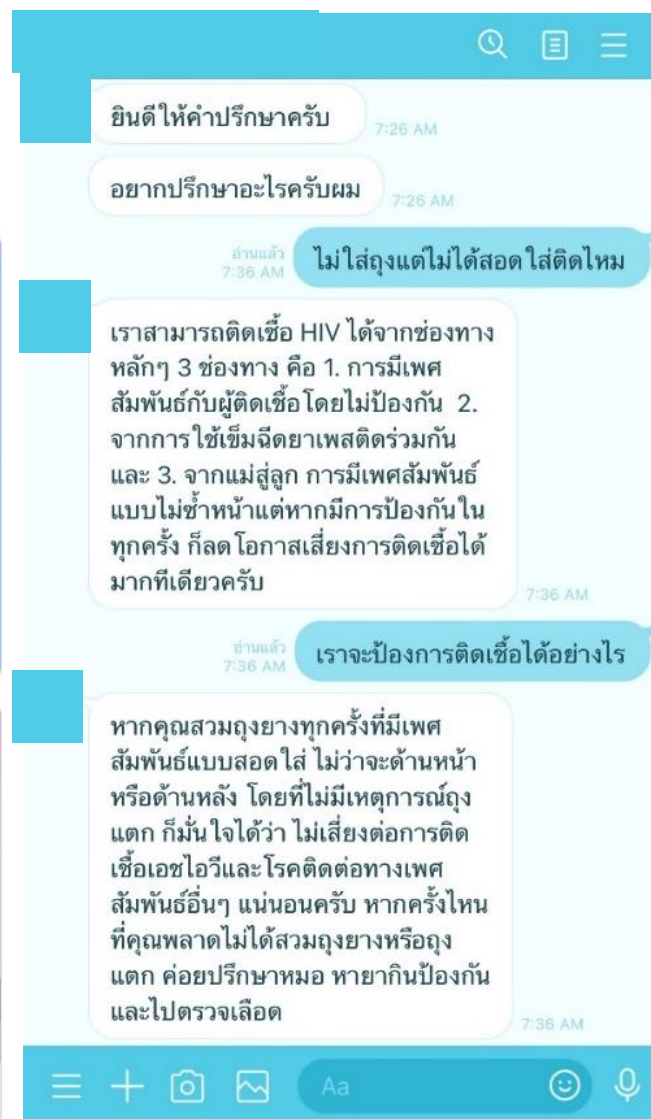
Mahidol University
Faculty of Medicine
Siriraj Hospital



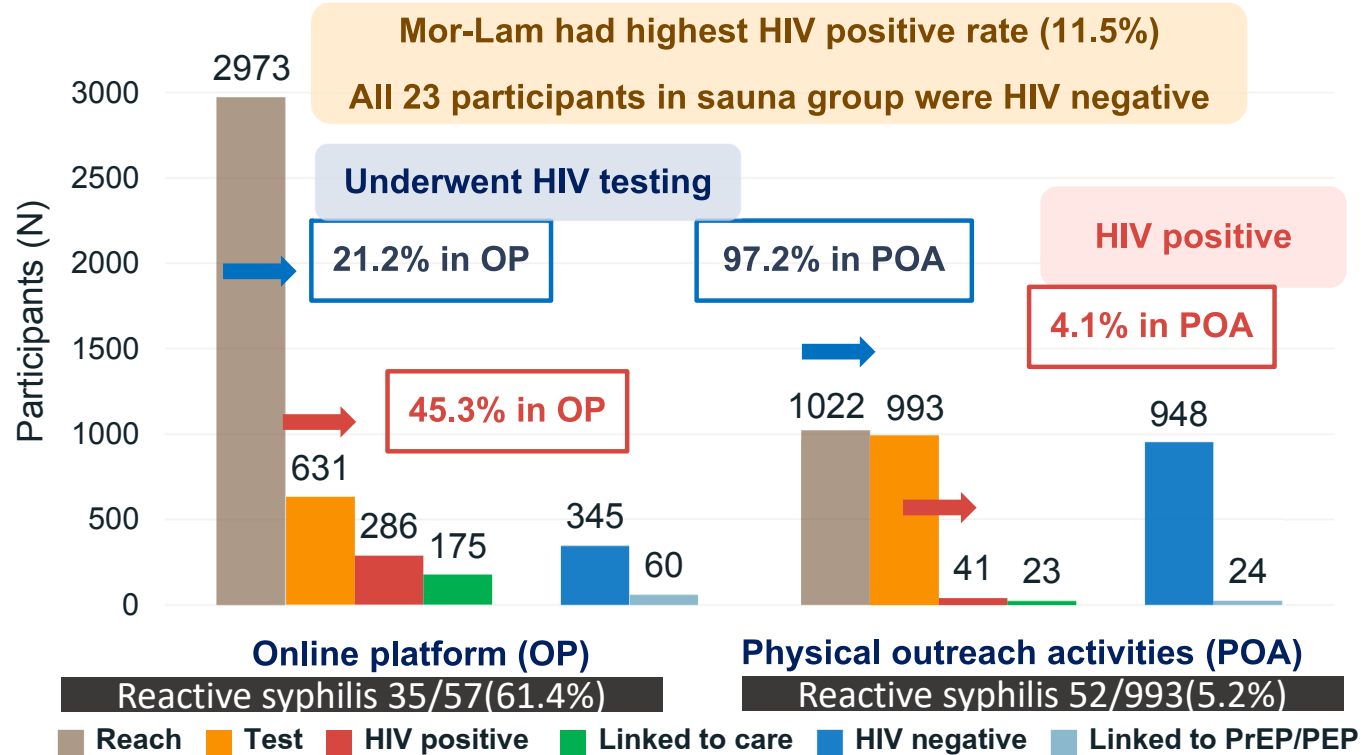
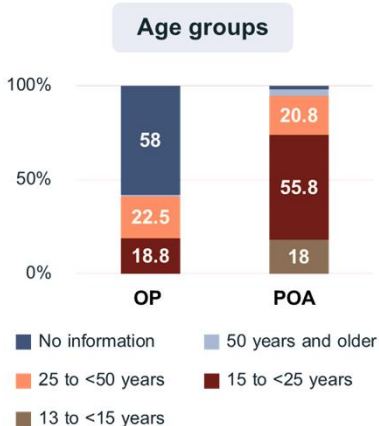
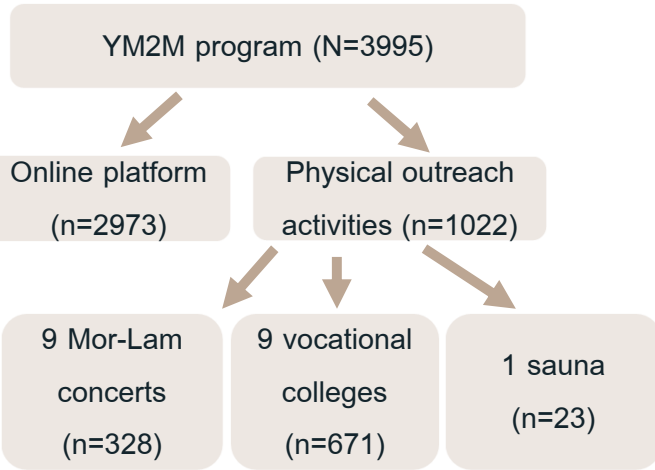
<http://www.bangkokhealthhub.com>

3 years (July 2018 to July 2021)

3 years (July 2018 to July 2021)



HIV cascade comparing between outreach strategies



- OP seems to be more effective in reaching to key population
- POA can provide higher rate of HIV and syphilis testing and may be effective for HIV/STI prevention and education
- Gender diversity and reactive syphilis are associated with HIV infection

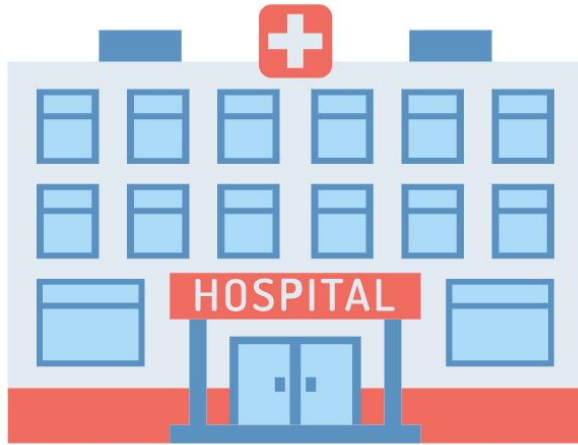
Case 18-yr-old newly diagnosed man with HIV

- Social media reach
 - Having been tested for HIV before induction in the military 1 week ago
 - Concern: Chat for partner counseling and testing
 - Disclose to partner (21-y-o man)
 - Fear, guilty
 - No substance abuse

Same-day ART

Free PEP then Free PEP same day for
partner with negative test





- Youth-friendly, non judgemental
- Respect various sexual and gender identity
- Target toward high-risk behaviors
- Offering a range of services through multidisciplinary teams
- Convenient operating hours

Clinic

- HIV prevention:
 - PrEP, PEP, Index testing, Counseling, Mental health
 - Integrated Combo test with HIV and syphilis
 - Delivery package, HIV ST in COVID-19 situation
- HIV treatment
 - Youth clinic, Si-PRIDE(Fri)
 - Same-day ART
 - Challenging case: Transition to adult with difficulties, multidrug resistance HIV, multiple OIs
 - Delivery package, immunization, cancer prevention
 - Maintain viral suppression, monitor for complication
 - Immunization, Secondary prevention, contraception

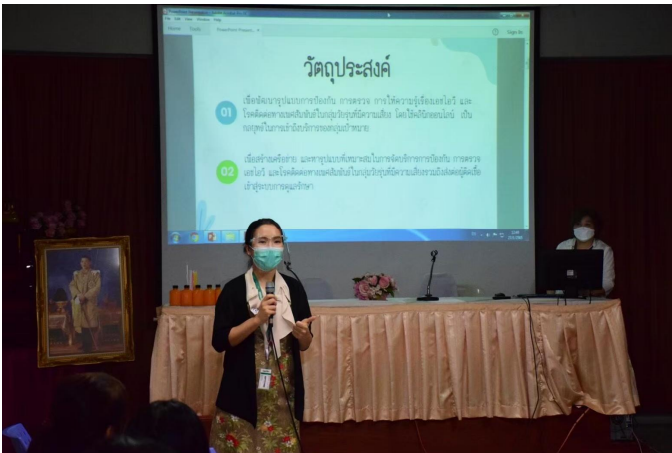
- Interventions for increasing HIV testing
 - Outreach and social media strategies
 - Web based educational link, LINE OA
 - Risk assessment
 - Chat BOT training
 - Online counselor till midnight
 - HIV self-testing: routine, universal
 - Index case finding and SNS
- Linkage to care
- Networking



Stand by you

By siriraj





มหาวิทยาลัยมหิดล
คณะแพทยศาสตร์ศิริราชพยาบาล



บริษัท มีจีเนียส จำกัด







Stand by you

เพื่อนที่เข้าใจ พร้อมเคียงข้างคุณ

ขอชุดตรวจฟรี

ขอคำปรึกษา

ชวนเพื่อน



เพศสัมพันธ์



ชนิดของถุงยาง และวิธีการใส่ที่ถูกต้อง

ถุงยางอนามัย หรือ condom เป็นอุปกรณ์ที่ใช้สวมใส่ในระหว่างการมีเพศสัมพันธ์เพื่อลดโอกาสของการตั้งครรภ์และการติดเชื้อทาง

ยุงกัด แล้วติดเชื้อ HIV ไหม?

ถาม : พี่ครับ ถ้าผมโดนยุงกัดไปกัดคนที่ติดเชื้อ HIV แล้วมันมากัดผมต่อ ผมเองก็จะติดเชื้อไปด้วยไหมครับ? ตอบ : HIV



ประเมินความเสี่ยง
เพื่อขอชุดตรวจ Self Test



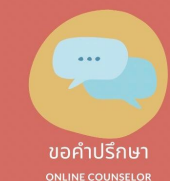
HIV self test
ขอชุดตรวจด้วยตัวเอง ฟรี



ชวนเพื่อน



ประเมินความเสี่ยง



ขอคำปรึกษา
ONLINE COUNSELOR

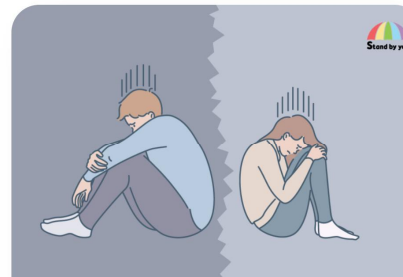


เรื่องน่ารู้

การใช้ยาคุมกำเนิด

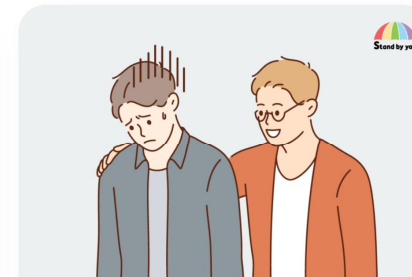
ในประเทศไทย วัยรุ่นสามารถเลือกซื้อยาคุมกำเนิดได้เองตามร้านขายยาทั่วไป หรือสั่งซื้อทางอินเทอร์เน็ต ยาคุมกำเนิดที่มีฮอร์โมนเป็นส่วนประกอบถูกใช้อย่างแพร่หลาย เพื่อป้องกันการตั้งครรภ์ และเพื่อเหตุผลอื่นๆ

อ่านเพิ่มเติม >



เรื่องน่ารู้ โรคซึมเศร้า

ถ้าหากคุณมีอาการดังต่อไปนี้ หลายๆข้อ และเป็นเวลานานกว่า 2 สัปดาห์ คุณอาจจะกำลังเป็น "โรคซึมเศร้า"



5 วิธีการจัดการความเครียดด้วยตนเอง

การจัดการกับอารมณ์มีความสำคัญ การพัฒนาตนเองให้มีความสามารถทางจัดการอารมณ์ จะส่งผลต่อความสำเร็จในชีวิต

คลังความรู้

บริการข้อมูลและสิ่งที่น่าใจที่เชื่อถือได้ เชอไอเวดส์ โอกาสเสี่ยงในการได้รับเชื้อ เชื้อเอชไอวี เอดส์รู้เร็วรักษาได้ ตรวจเพื่อก้าวต่อ

แปลว่า น่าจะมีชีวิตชีวาอีตยอไร

คำแนะนำ
คุณควรตรวจรู้ และเพื่อป้องกันความเสี่ยงในอนาคตปรึกษาเจ้าหน้าที่โครงการฯ เพื่อรับยาป้องกัน PrEP

ข้อ "น่ากลัว"
แปลว่า ผลตรวจแปลไม่ได้ (อาจจะจำแนกผิดพลาดเล็กน้อยกับไม่ ชัดชัดตรวจเสียสแกน)

คำแนะนำ
ควรปรึกษาเจ้าหน้าที่โครงการฯเพื่อรับข้อมูล

แปลว่า คุณอาจจะติดเชื้ออีตยอไร

คำแนะนำ
ยังเป็นผลการตรวจคัดกรองเบื้องต้น คุณควรปรึกษาแพทย์เพื่อตรวจซ้ำที่สถานพยาบาล

อินสติ

อินสติ INSTI ชุดตรวจคัดกรองเอชไอวีด้วยตัวเอง และทราบผลการตรวจภายใน 1 นาที

อินสติ INSTI

อินสติ INSTI

อินสติ INSTI

อินสติ

อินสติ INSTI

อินสติ INSTI

อินสติ INSTI

อินสติ INSTI

อินสติ INSTI



สายด่วน หรือ ศูนย์ช่วยเหลือ

- ☎ 1579 สายด่วนการศึกษา
- ☎ 1323 สายด่วนสุขภาพจิต
- ☎ 1300 ศูนย์ช่วยเหลือทางสังคม
- ☎ 1663 สายด่วนปรึกษาท้องไม่พร้อม
- ☎ 1330 สายด่วนสำนักงานประกันสุขภาพแห่งชาติ (สปสช.)

** หมายเหตุ: วัยรุ่นที่มีอายุ 10-19 ปี สามารถขอรับบริการคุมกำเนิดฟรี เช่น ยาฝังคุมกำเนิด

เว็บไซต์ที่ให้การช่วยเหลือวัยรุ่น

เพื่อนครอบครัว.com

ใช้ได้ปะ!! ไม่มีปะ!! วิธีอ่านผลตรวจ HIV Self-Test

การตรวจหาการติดเชื้อเอชไอวีด้วยตนเอง

ชุดตรวจนี้ สามารถตรวจได้ทุกคนเลยนะ โดยเฉพาะกลุ่มที่มีพฤติกรรมเสี่ยง ยิ่งต้องตรวจ

รู้รึยังตรวจ HIV เองได้น้า อย่าตกข่าว แถมนรู้ผลเร็วภายใน 1 นาที

การตรวจหาการติดเชื้อเอชไอวีด้วยตนเอง

การตรวจ HIV นั้นง่ายมาก ๆ เพียงแค่เจาะเลือด แถมนรู้ผลรวดเร็วอีกต่างหาก

ถุงยางอนามัย และวิธีการใช้ถุงยางอนามัย

การป้องกันไวรัสเอชไอวี, ก้อง

การใช้ถุงยางอนามัยควรเริ่มจากการมีทัศนคติที่ดีต่อการใช้ ไม่ควรเป็นอายเพราะกลัวว่าจะถูกล้อเลียนในถอนชื่อหรือตอนใช้

ยุติปัญหาเอดส์ ปี 2573

